

arcoPlus® DB Connect

Sistema modulare a giunto d'unione di policarbonato U.V. biprotetto
PER LA REALIZZAZIONE DI PARETI VERTICALI E FACCIATE TRASLUCIDE

TRATTAMENTI SPECIALI

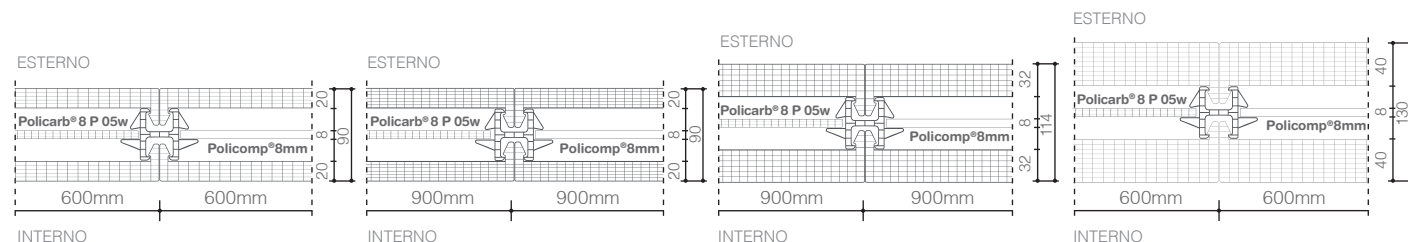


arcoPlus®626

arcoPlus®9207

arcoPlus®9327

arcoPlus®6410



CARATTERISTICHE

Pannello	626	9207	9327	6410
Spessore pannello (mm)	20	20	32	40
Spessore sistema (mm)	90	90	114	130
Struttura (pareti)	6	7	7	10
modulo (mm)	600	900	900	600
*Trasmitt. termica U (W/m ² K)	0,62	0,64	0,51	0,40
**Isolamento acustico R _w (dB)	26	26	27	-
***Trasmissione luminosa T _v	39	34	31	26
Dilatazione lineare	0,065 mm/m°C			
Temperatura d'uso	-40°C +120°C			
Protezione contro i raggi U.V.	Coestrusione			
****Reazione al fuoco EN 13501-1	EuroClass B-s1,d0			

*sistema con lastra alveolare Policarb; **sistema con lastra compatta Policomp; ***pannello Cristallo, 2 layers; ****pannello

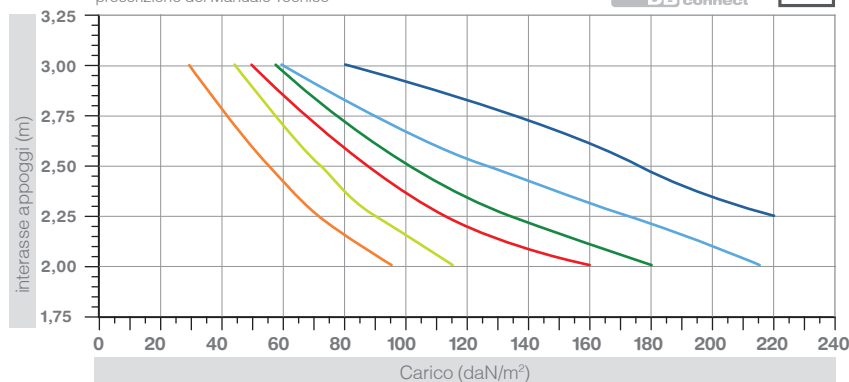
DESCRIZIONE

Il sistema arcoPlus®DBconnect è stato progettato per creare applicazioni traslucide verticali ad alte prestazioni; può essere composto da diversi pannelli arcoPlus® in funzione dell'utilizzo previsto, ma viene principalmente promosso in 4 configurazioni standard usando due pannelli arcoPlus® uniti tra loro grazie ad un profilo speciale di giunzione a scatto, in modo da ottenere una doppia o tripla parete aventi una o due intercapedini. Grazie alla sua struttura alveolare, arcoPlus®DBconnect è la soluzione ideale per la realizzazione di pareti verticali traslucide che offrano ottimi benefici in termini d'isolamento termico. Nella versione a triplo strato, con un esclusivo doppio connettore, permette di ridurre notevolmente la dispersione di calore delle facciate trasparenti.

RESISTENZA AL CARICO

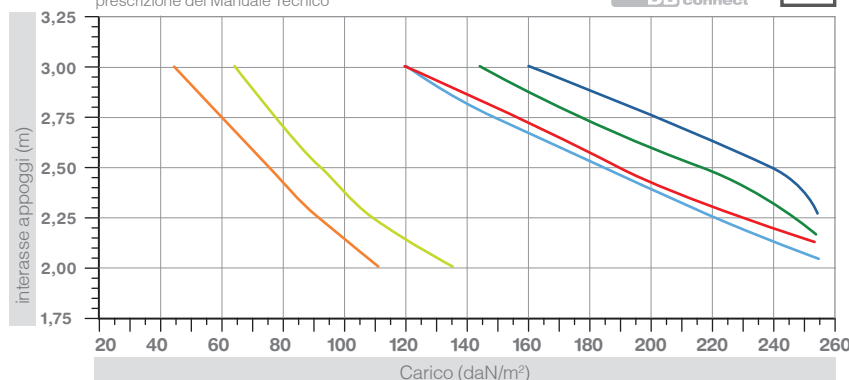
Carichi ammissibili su due appoggi

I dati si riferiscono ad una installazione effettuata secondo la prescrizione del Manuale Tecnico



Carichi ammissibili su più appoggi

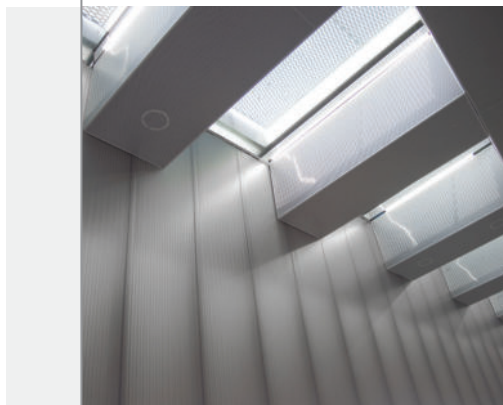
I dati si riferiscono ad una installazione effettuata secondo la prescrizione del Manuale Tecnico



Per i valori di resistenza al carico per il sistema arcoPlus®6410 DBconnect, contattare l'ufficio tecnico - commerciale o visitare il sito www.gallina.it

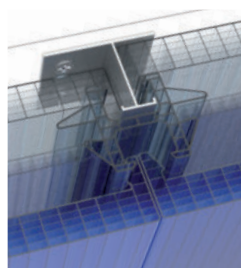
Il profilo di giunzione è stato studiato in due versioni, policarbonato e alluminio, allo scopo di soddisfare esigenze personalizzate inerenti alla trasmissione luminosa o la resistenza al carico.

Inoltre il sistema di fissaggi non passante consente di non forare alcun pannello, garantendo vantaggi sia estetici che funzionali, come la libera dilatazione dei pannelli.



SISTEMA DB A TRIPLO STRATO

Come già indicato arcoPlus®DBconnect consente di realizzare ampie pareti modulari traslucide grazie a pannelli in policarbonato protetto UV, garantendone elevate prestazioni d'isolamento termico ed acustico. Per migliorare questa funzionalità, il sistema può essere personalizzato aggiungendo un terzo strato traslucido interno: costituito da lastre in policarbonato alveolare PoliCarb® di spessore 8mm con 5 pareti, oppure utilizzando lastre compatte PoliComp® sp.8mm**, senza incidere sulla trasmissione luminosa del pacchetto parete.



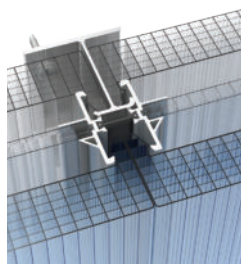
arcoPlus®626
20mm

arcoPlus®9207
20mm

arcoPlus®9327
32mm

CONNETTORE STANDARD IN POLICARBONATO

Il sistema parete in policarbonato utilizzando il giunto d'unione in policarbonato consente di diminuire notevolmente la dispersione termica delle facciate trasparenti, mantenendo l'armonia delle trasparenze. Ideale per pareti con luce massima di due metri.



arcoPlus®626
20mm

arcoPlus®9207
20mm

arcoPlus®9327
32mm

CONNETTORE PERFORMANCE IN ALLUMINIO

Il sistema parete realizzato mediante l'impiego del giunto d'unione in alluminio è caratterizzato da una maggiore resistenza alle sollecitazioni meccaniche permettendo quindi il fissaggio del sistema stesso su strutture aventi fino a 3 metri di interasse degli appoggi.

ACCESSORI

Si raccomanda la chiusura degli alveoli ai bordi dei pannelli usando nastri adesivi in alluminio microforato, che permettano la corretta evaporazione della condensa e impediscano l'accumulo interno di sporco/polvere.



4801 (+4832/4846/4848)

Bavetta superiore curva con gocciolatoio



4844

Terminale doppio in Alluminio



1169/B

Guarnizione Slip-coat



4722 (arcoPlus626-6410)

4723 (arcoPlus9207-9327)

Separatore in AL DB-Connect



4328 sp.20mm

4712 sp.32mm

4726 sp.40mm

Staffa di fissaggio in Alluminio



4263 (sp.20mm)

Staffa inox fissaggio verticale



4329 (per 20mm e 32mm)

Guarnizione PE-LD monoadesiva 4x15mm



4749 (per 40mm)

Guarnizione PE-LD monoadesiva 6x20mm



4828

Allineatore piano per cod.4800



4327 arcoPlus626

4950 arcoPlus9207-9327

4749 arcoPlus6410

Supplemento nastratura

4755 - H.30

4742 - H.60

4743 - H.75

4275 - H.100

Bavetta a scatto in AL per 4274



2282

Doppio connettore in policarbonato



4833

Doppio connettore in Alluminio



2179 sp.20mm

2710 sp.32mm

2840 sp.40mm

Partenza in policarbonato



2180 sp.20mm

2712 sp.32mm

2842 sp.40mm

Terminale rompipasso in PC



2550 sp.20/32mm

2549 sp.40mm

Copri-profilo angolare a 90° in PC



4588 sp.20 mm

4740 sp.32/40 mm

Profilo angolare in AL



4274

Profilo perimetrale in AL a taglio termico per sp.20+20mm



4846

Profilo perimetrale in AL a taglio termico per sp.20+20



4832

Profilo perimetrale in AL a taglio termico per sp.32+32



4848

Profilo perimetrale in AL a taglio termico per sp.40+40



4809 (+4832/4846/4848)

Bavetta base laterale superiore retta



4831 (+4832/4846/4848)

Bavetta base retta con gocciolatoio



4819 (+4832/4846/4848)

Bavetta superiore retta con gocciolatoio



4803 - H.150

Bavetta superiore retta per 4832-4846-4848 per grandi altezze



4804 (+4832/4846/4848)

Bavetta base laterale superiore curva



4807 (+4832/4846/4848)

Bavetta base curva con gocciolatoio