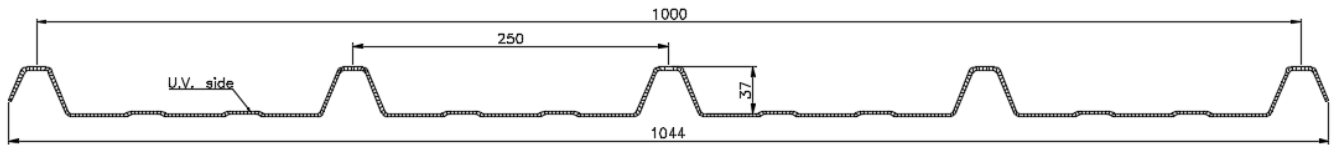


TEGOPLUS® 2683

Prodotto | Product | Produit | Produkt | Producto

Lastra grecata in polycarbonato alveolare compatibile con LATTONEDIL EURO 5
Corrugated multiwall polycarbonate sheet compatible with LATTONEDIL EURO 5
Plaque ondulée en polycarbonate alvéolaire compatible avec LATTONEDIL EURO 5
Wellplatten (Hohlkammer) aus Polycarbonat, kompatibel mit LATTONEDIL EURO 5
Placa grecada de polycarbonato celular compatible con LATTONEDIL EURO 5



Caratteristiche di produzione | Production features | Caractéristiques de production | Produktionseigenschaften | Características productivas

Production Features	Unit	Value
Spessore Thickness Épaisseur Stärke Espesor	mm	2,5
Struttura Structure Structure Struktur Estructura		2 pareti 2 walls 2 parois 2 Wände 2 paredes
Lunghezza massima consigliata Maximum recommended length Longueur maximale recommandée Maximale empfohlene Länge Longitud maxima recomendada	mm	5.000
Larghezza totale Total width Largeur totale Breite Ancho total	mm	1.044
Larghezza utile Cover width Largeur utile Nutzbreite Ancho útil	mm	1.000
Altezza greca Total corrugation depth Hauteur d'onde Profilhöhe Alto de greca	mm	37
Passo greca Corrugation pitch Largeur d'onde Profilabstand Ancho de greca	mm	250
Raggio minimo di curvatura a freddo Minimum cold bending radius Rayon minimum de cintrage à froid Mindestkaltbiegeradius Radio mínimo de curvatura en frío	mm	10.000
Termosaldatura Thermowelding Thermosoudure Verschweißst Termosoldadura		Si Yes Oui Ja Si
Protezione UV UV protection Protection UV UV Beschichtung Protección UV		Protezione su un lato Protected on one side Protection sur un seul côté Einseitig UV-beschichtet Protección a una cara
Applicazione Application Application Anwendung Aplicaciones		Copertura continua Continuous roofing Couverture continue Überdachungen bedachung Cubierta continua Lucernario Skylight Lanterneau Oberlicht Lucernario Facciata Facade Bardage Fassade Fachada
Pendenza minima Minimum slope Pente minimale Mindestdachneigung Pendiente mínima		Copertura continua 7% Continuous roofing 7% Couverture continue 7% Überdachungen bedachung 7% Cubierta continua 7% Lucernario 5% Skylight 5% Lanterneau 5% Oberlicht 5% Lucernario 5%

Proprietà generali | General Properties | Propriétés générales | Allgemeine Eigenschaften | Propiedades generales

Properties	Symbol	Method	Unit	Value
Trasmittanza termica Thermal transmittance Transmission thermique Wärmedurchgang Transmitancia térmica	U	EN ISO 10077-2	$W/m^2 \cdot K$	4,6
Isolamento acustico Sound insulation Isolation acoustique Schalldämmung Aislamiento acústico	$R_w (C; C_{tr})$	EN ISO 717-1	dB	-
Reazione al fuoco Reaction to fire Réaction au feu Brandverhalten Reacción al fuego		EN 13501-1	Class	B – s1, d0
Resistenza all'urto di un corpo duro di piccole dimensioni Small hard body impact resistance Résistance au choc d'un corps dur de faibles dimensions Geringe Widerstandsfähigkeit bei harten Stößen Resistencia al impacto de un cuerpo duro con pequeñas dimensiones		EN ISO 6603-1		Conforme Pass Conforme Bestanden Cumple
Potere calorifico inferiore Lower heating value Pouvoir calorifique Brennwert Poder calorífico	LHV	EN 16153	MJ/kg	29,8
Dilatazione termica lineare Linear thermal expansion Dilatation thermique linéaire Wärmedehnungskoeffizient Dilatación térmica lineal	α_L	EN 16153	$mm/m \cdot K$ K^{-1}	0,065 65×10^{-6}
Permeabilità al vapore acqueo Water vapour permeability Permeabilité à la vapeur d'eau Wasserdampfdurchlässigkeit Permeabilidad al vapor de agua	δ	EN 16153	$mg/m \cdot h \cdot Pa$	$3,8 \times 10^{-5}$
Temperatura di rammolimento Vicat Vicat softening point Point de ramollissement Vicat Vicat-Erweichungstemperatur Punto de reblandamiento Vicat		ISO 306 (B 50)	°C	146 - 151
Temperatura di impiego Operating temperature Température d'exploitation Gebrauchstemperatur Temperatura de uso			°C	-40 / +120
Garanzia Warranty Garantie Garantie Garantía			Years	10
Trasmmissione luminosa Light Transmission Transmission lumineuse Lichtdurchlässigkeit Transmisión luminosa	τ_v	EN 410 / EN 14500	%	85 ⁽¹⁾ 70 ⁽²⁾

⁽¹⁾ Cristallo | Clear | Cristal | Farblos | Cristal
⁽²⁾ Opale | Opal | Opale | Opal | Opal